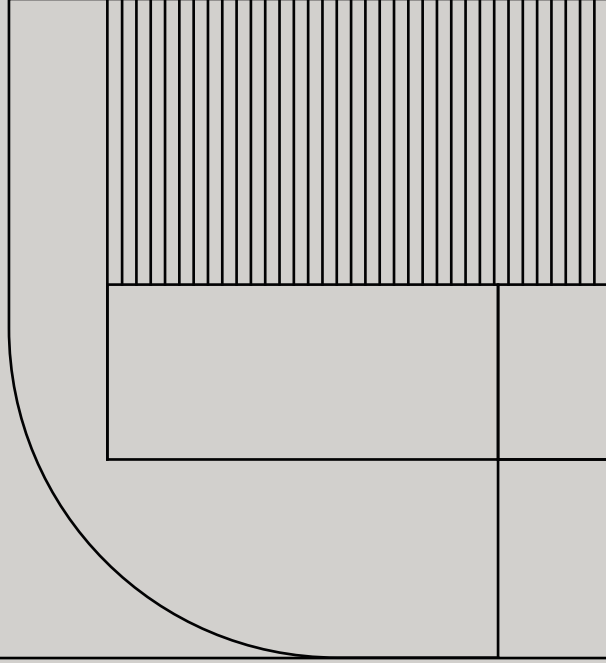
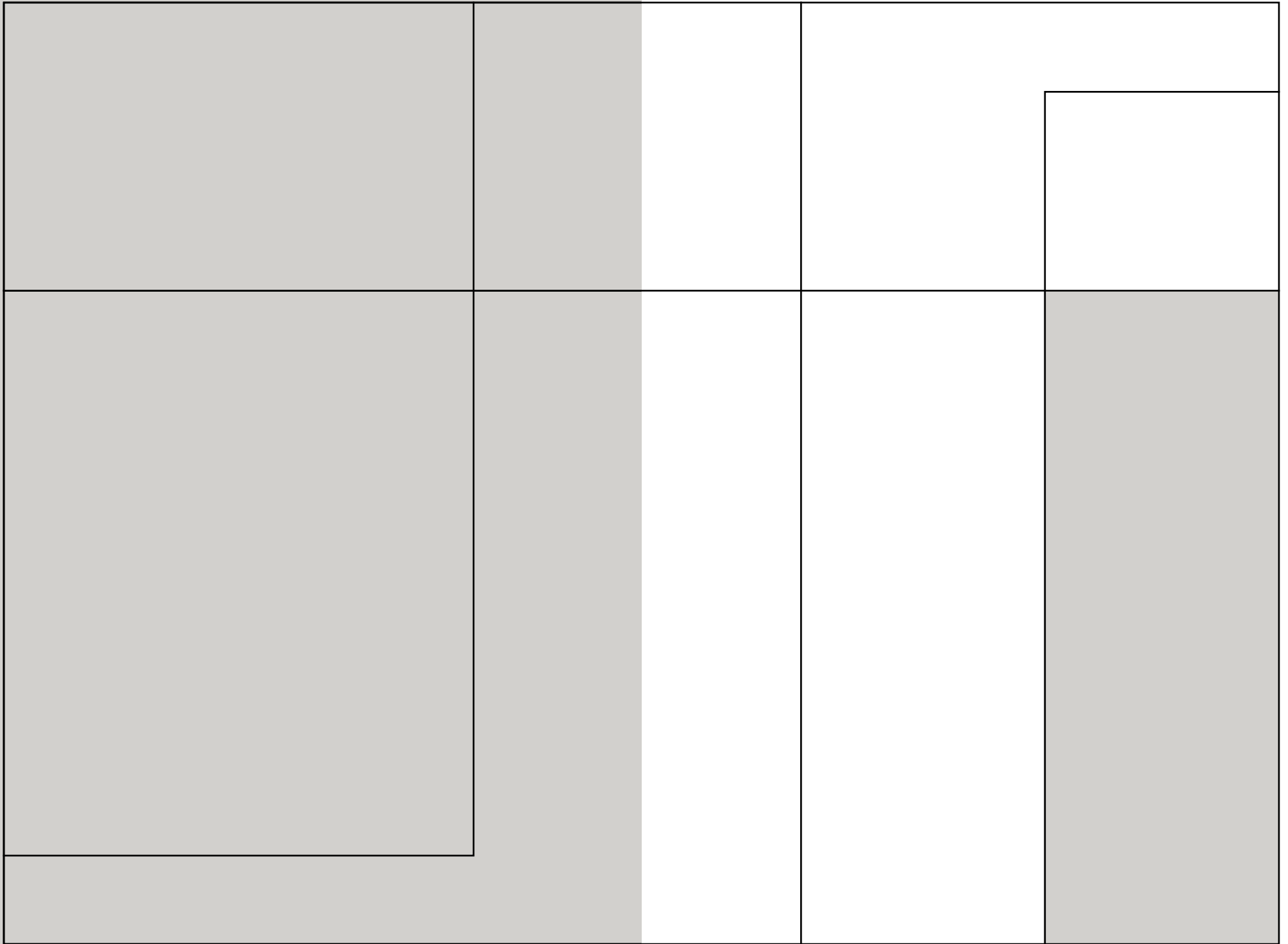


Carpet Edition

Selce

Design: Studio Salaris







Selce Collection

Liberamente ispirata alle irregolarità formali e cromatiche delle selci primitive, Selce è una collezione di tappeti disegnata da Studio Salaris in collaborazione con Carpet Edition.

La collezione si compone di 5 prodotti, di diverse forme e combinazioni colore, studiata ad hoc per fornire una gamma eterogenea di prodotti che possa soddisfare le diverse richieste del mercato odierno, mantenendo comunque coerenza e riconoscibilità.

Chiave di lettura dei prodotti sono le forme geometriche scomposte, arricchite da un mix di texture, da accostamenti di nuances ton-sur-ton e contrasti ponderati, mirati ad elevare l'interesse cromatico del prodotto stesso.

Ritorno alle origini

Back to the origins

Selce is the first Studio Salaris' rugs collection designed by Studio Salaris for Carpet Edition and it is loosely based on the formal and chromatic irregularities of the primitives flints.

The collection consist of 5 products, vary in shapes and combinations, designed to provide an heterogeneous range of products that can satisfy the different demands of today's market, but still remaining highly coherent and easily recognizable.

The reading key of this collection are the broken down geometric shapes, enriched by a mix of textures, a combination of nuances ton-sur-ton and balanced contrasts, aimed at elevating the chromatic interest of the product itself.

Juxtaposition

La selce, da cui il nome del progetto, è una roccia sedimentaria in prevalenza composta da silice, che rappresenta una testimonianza fondamentale dei primi insediamenti umani. Formata prevalentemente per accumulo e stratificazione di sostanze di origine organica o chimica, dà vita a pietre uniche ed eccezionali.

Questo principio è stato declinato attraverso la giustapposizione di diverse texture e materie prime, quali la Lana Nuova Zelanda, la Nuova Zelanda Hardtwist, il Lino ed il Tencel; la scelta delle sfumature di colore e degli accostamenti cromatici deriva di conseguenza dalla medesima logica, dando vita ad un prodotto dall'identità forte, nuova ed estremamente versatile.

Il metodo di produzione adottato è la taftatura manuale che consiste dapprima nella punzonatura del filato in una tela fissa su un telaio, a seguito della quale il tappeto viene posizionato a terra, lavorato in tutte le sue parti e fissato tramite l'apposizione di una tela di sostegno sul lato posteriore.

The flint, from which the name of the project, is a predominantly composed sedimentary rock by silica, which represents a fundamental testimony of the first human settlements.

Formed primarily for the accumulation and stratification of substances of organic or chemical origin, it creates unique and exceptional stones.

This principle has been expressed through the juxtaposition of different textures and raw materials, such as New Zealand Wool, New Zealand Hardtwist, Linen and Tencel; the nuances of colour and the chromatic combination derive from the same approach. This has given life to a product with a strong identity, new and extremely versatile.

The method of production adopted is the hand-tufting which consists first of punching of the yarn into a fixed canvas on a frame, following which the rug is placed on the ground, worked in all its parts and fixed by the affixing of a support cloth on the back side.













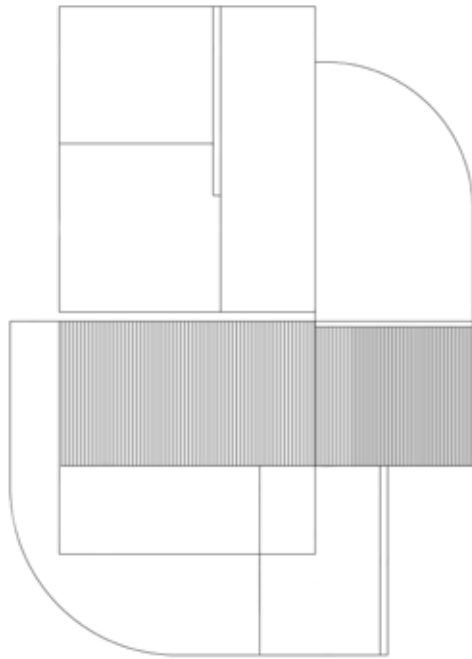








Selce 1



Misura: 170x240 - 200x280 - 250x350 cm

Tecnica di produzione: Taftato a mano su più livelli

Materiale: Lana Nuova Zelanda, Hardtwist, Lino e Tencel

H. Vello: da 10 a 20 mm, frange 75 mm

Tipo: Velluto, bouclé, velluto/bouclé, rilievo, peloso

Disponibile su misura

Size: 170x240 - 200x280 - 250x350 cm

Production technique: Hand tufted multi level

Material: New Zealand Wool, Hardtwist, Linen and Tencel

Pile H.: from 10 to 20 mm, fringes 75 mm

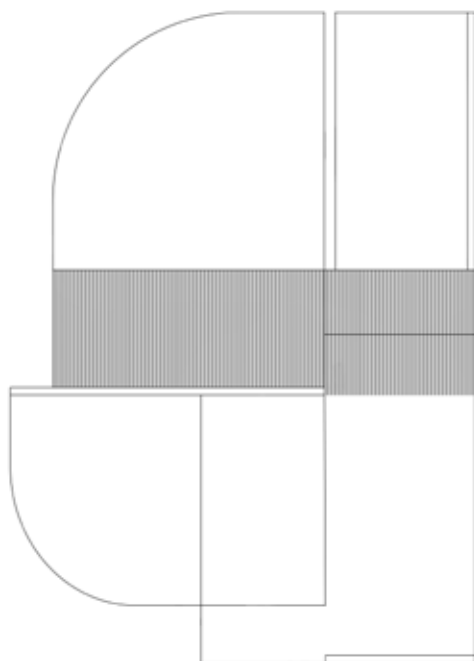
Type: All cut, loop, cut/loop, relief, shaggy

Custom size available



Selce 1 Marcasite Yellow

Selce 2



Misura: 170x240 - 200x280 - 250x350 cm

Tecnica di produzione: Taftato a mano su più livelli

Materiale: Lana Nuova Zelanda, Hardtwist, Lino e Tencel

H. Vello: da 8 a 12 mm, frange 75 mm

Tipo: Velluto, bouclé, velluto/bouclé, rilievo, peloso, intaglio

Disponibile su misura

Size: 170x240 - 200x280 - 250x350 cm

Production technique: Hand tufted multi level

Material: New Zealand Wool, Hardtwist, Linen and Tencel

Pile H.: from 8 to 12 mm, fringes 75 mm

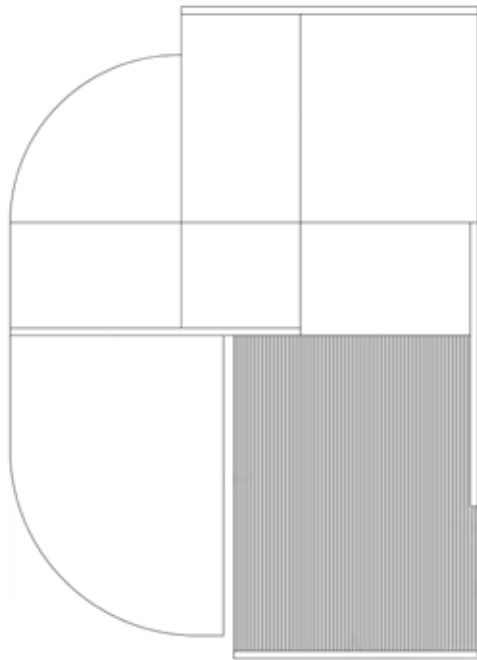
Type: All cut, loop, cut/loop, relief, shaggy, carving

Custom size available



Selce 2 Goethite Blue

Selce 3



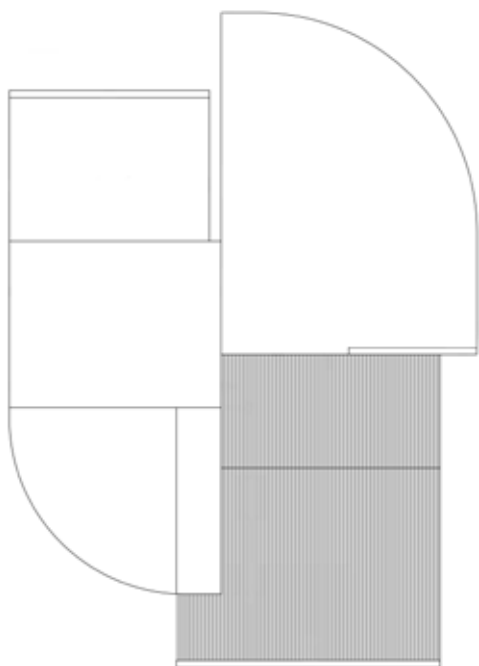
Misura: 170x240 - 200x280 - 250x350 cm
Tecnica di produzione: Taftato a mano su più livelli
Materiale: Lana Nuova Zelanda, Hardtwist, Lino, Tencel e Lana Cotta
H. Vello: da 12 a 20 mm, frange 75 mm
Tipo: Velluto, bouclé, velluto/bouclé, rilievo, peloso
Disponibile su misura

Size: 170x240 - 200x280 - 250x350 cm
Production technique: Hand tufted multi level
Material: New Zealand Wool, Hardtwist, Linen, Tencel and Felted Wool
Pile H.: from 12 to 20 mm, fringes 75 mm
Type: All cut, loop, cut/loop, relief, shaggy
Custom size available



Selce 3 Pyrite Grey

Selce 4



Misura: 170x240 - 200x280 - 250x350 cm

Tecnica di produzione: Taftato a mano su più livelli

Materiale: Lana Nuova Zelanda, Hardtwist, Lino e Tencel

H. Vello: da 10 a 16 mm, frange 75 mm

Tipo: Velluto, bouclé, velluto/bouclé, rilievo, peloso

Disponibile su misura

Size: 170x240 - 200x280 - 250x350 cm

Production technique: Hand tufted multi level

Material: New Zealand Wool, Hardtwist, Linen and Tencel

Pile H.: from 10 to 16 mm, fringes 75 mm

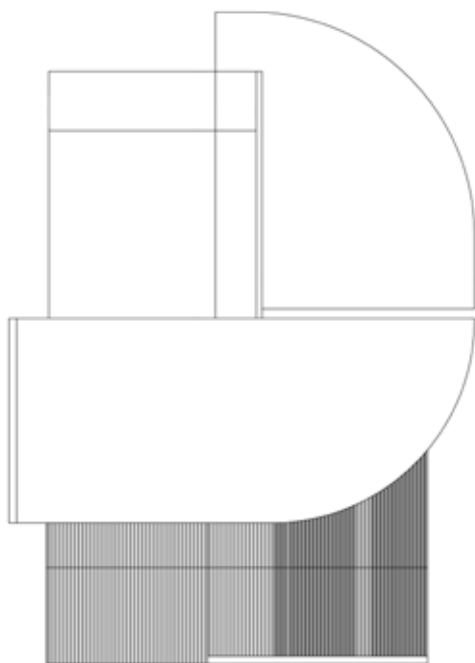
Type: All cut, loop, cut/loop, relief, shaggy

Custom size available



Selce 4 Emathite Red

Selce 5



Misura: 170x240 - 200x280 - 250x350 cm

Tecnica di produzione: Taftato a mano su più livelli

Materiale: Lana Nuova Zelanda, Hardtwist, Lino e Tencel

H. Vello: da 10 a 18 mm, frange 75 mm

Tipo: Velluto, bouclé, rilievo, peloso

Disponibile su misura

Size: 170x240 - 200x280 - 250x350 cm

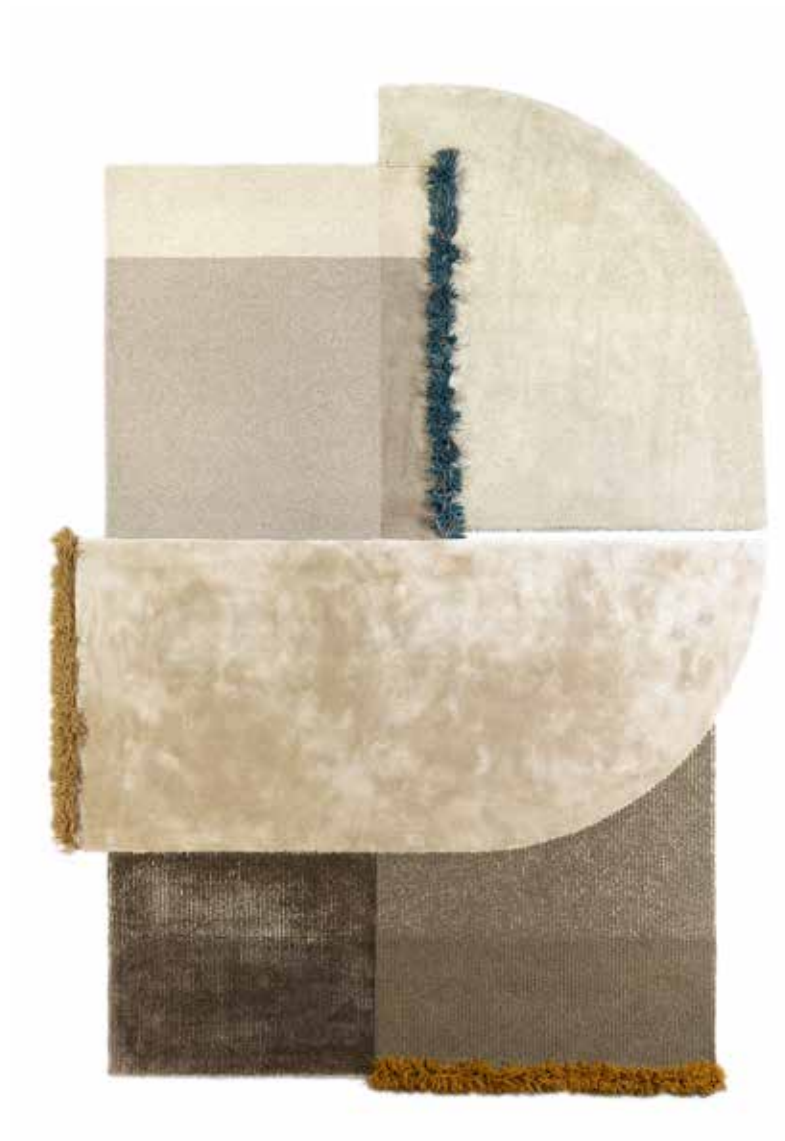
Production technique: Hand tufted multi level

Material: New Zealand Wool, Hardtwist, Linen and Tencel

Pile H.: from 10 to 18 mm, fringes 75 mm

Type: All cut, loop, relief, shaggy

Custom size available



Selce 5 Dolomite Greige

Selce 1

Marcasite Yellow



Selce 4

Emathite Red



Selce 2

Goethite Blue





Caratteristiche / Features



 **Naturale**
Natural

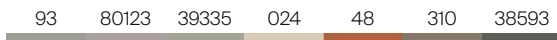
 **Usso commerciale passaggio normale**
Commercial use normal passage

 **Comfort alto**
High comfort

 **Usso abitativo passaggio moderato +**
Living use mild passage +

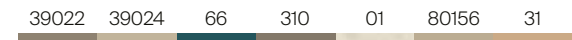
Selce 3

Pyrite Grey



Selce 5

Dolomite Greige



Studio Salaris

Studio Salaris nasce nel centro storico di Milano, città globalmente riconosciuta come la capitale del design. La fondatrice, Alessandra Salaris, a seguito di una formazione classica completa i suoi studi e forma la sua personale visione del design e della comunicazione tra Londra e Milano.

Nel corso degli anni ha collaborato con importanti riviste di settore e prestigiosi brand. La sua ambizione è sempre stata quella di fornire ai suoi clienti un supporto ad hoc per aiutarli a raggiungere un'espressione estetica del loro marchio. La mission è dare un contributo personale che migliori la storia e i valori fondamentali delle aziende.

La costante ricerca delle migliori innovazioni presenti sul mercato e l'incessante lavoro a fianco delle eccellenze dell'artigianato italiano, ha portato Alessandra a sviluppare linee di prodotti da lei progettati per diversi brand. Selce, collezione nata dalla volontà di creare un prodotto nuovo e fortemente riconoscibile sia nelle forme che nella scelta degli accostamenti di colore, è la sua prima linea di tappeti.



Alessandra Salaris

Studio Salaris was born in the historic centre of Milan, world capital of design. Founder Alessandra Salaris topped her classical education studying design and communication between London and Milan.

Over the years she has collaborated with the top magazine and companies of the industry. Her ambition has always been to provide customized support to help clients to obtain an aesthetic expression of their brands. The mission is to make a personal contribution that enhances the history and fundamental values of companies.

The constant search for the best innovations on the market and the incessant work at side of the excellence of Italian craftsmanship, led Alessandra to develop lines of products designed by her for different brands. Selce is her first rugs collection, born from the deep desire to create a new and highly recognizable product both in the shapes and in the choice of color combinations.



Design: Alessandra Salaris

Foto: Beppe Brancato

Art Direction & Styling: Studio Salaris

Graphic Design: Studio Salaris

Press: info@cavalleri.com

Stampa: Giugno 2020 - Marzo 2022

Location: Lavertezzo, Fiume Verzasca, Svizzera

Design: Alessandra Salaris

Photos: Beppe Brancato

Art Direction & Styling: Studio Salaris

Graphic Design: Studio Salaris

Press: info@cavalleri.com

Print: June 2020 - March 2022

Location: Lavertezzo, Verzasca River, Swiss

Nella stampa su carta la tonalità dei colori dei vari materiali non può essere riprodotta fedelmente, pertanto deve considerarsi indicativa e non potrà costituire motivo di contestazione o di resa del prodotto. I dettagli tecnici sono aggiornati al momento della pubblicazione.

When printing on paper the shades of the colors of various materials cannot be faithfully reproduced, therefore it must only be considered indicative and cannot constitute a reason for dispute or for the return of the product. Technical details are updated at the time of publication.



Carpet Edition

A brand of Indikon s.r.l
Via Roma 45
25060 Collebeato
(BS) Italy
info@carpetedition.com

carpetedition.com
